

# LANA GROSSA



© Lana Grossa GmbH

Modell 1 – hand-dyed 05

---

**PULLOVER**  
**COOL WOOL HAND-DYED**

# PULLOVER · COOL WOOL HAND-DYED

## Modell 1 – hand-dyed 05



**Größe** 36/38 (40/42 - 44/46 - 48/50).

Die Angaben für Größe 40/42, 44/46 und 48/50 stehen in Klammern nacheinander, jeweils getrennt durch Gedankenstriche. Steht nur eine Angabe, so gilt sie für alle Größen.

**Material:** Lana Grossa-Qualität „Cool Wool hand-dyed“ (100% Schurwolle (Merino extra ine), LL 320m/100g); ca. **600 (700 - 700 - 800) g** Chum Chum (**Fb. 118**); Stricknadeln und eine 40 cm lange Rundstricknadel Nr. 3,5

**Bundmuster:** Nachfolg. in der Anleitung beschrieben.

**Strukturmuster:** MS teilbar durch 4 + 2 + 2 Rand-M. **1. und 5. R:** (= Hin-R) Re M str. **2. und 4. R:** Rand-M, \* 2 M li verschränkt, 2 M re, ab \* fortl. wdh., enden mit 2 M li verschränkt, Rand-M. **3. R:** Rand-M, \* 2 M re verschränkt, 2 M li, ab \* fortl. wdh., enden mit 2 M re verschränkt, Rand-M. **6. und 8. R:** Rand-M, \* 2 M re, 2 M li verschränkt, ab \* fortl. wdh., enden mit 2 M re, Rand-M. **7. R:** Rand-M, \* 2 M li, 2 M re verschränkt, ab \* fortl. wdh., enden mit 2 M li, Rand-M. Die **1.– 8. R** fortl. wdh.

**Glatt li:** Hin-R li M, Rück-R re M str.

**2 M betont abn.:** 2 M zus. wie zum Rechtsstr. abh., die folgende M re str. und die 2 abgeh. M über die gestr. M ziehen. In den Rück-R die M li str.

**Maschenprobe:** 26 M und 36 R im Strukturmuster = 10 x 10 cm

**Rückenteil:** 128 (140 - 152 - 164) M anschlagen und für den Bund die 8. und 7. R vom Strukturmuster fortl. wdh. Nach 4 cm Bundmuster (= nach einer 8. R) das Strukturmuster mit der 1. R beginnen und die 1.– 8. R fortl. wdh. Im Muster gerade hochstr. Für die Armausschnitte in 40 cm Gesamthöhe beids. 1x 6 (6 - 8 - 8) M abk. = 116 (128 - 136 - 148) M, in jeder 2. R 24x (26x - 28x - 30x) 2 M betont abn., dann mit 1 Hin-R re M die restl. 20 (24 - 24 - 28) M abk.

**HINWEIS:** Die Raglanschräge darf nicht eingehalten werden, falls erforderlich müssen die Rand-M in jeder R abgestr. werden.

**Vorderteil:** 128 (140 - 152 - 164) M anschlagen und für den Bund die 4. und 3. R vom Strukturmuster fortl. wdh. Nach 4 cm Bundmuster (= nach einer 4. R) das Strukturmuster mit der 5. R beginnen, 1x die 6.– 8. R str, dann die 1.– 8. R fortl. wdh. Im Muster gerade hochstr.

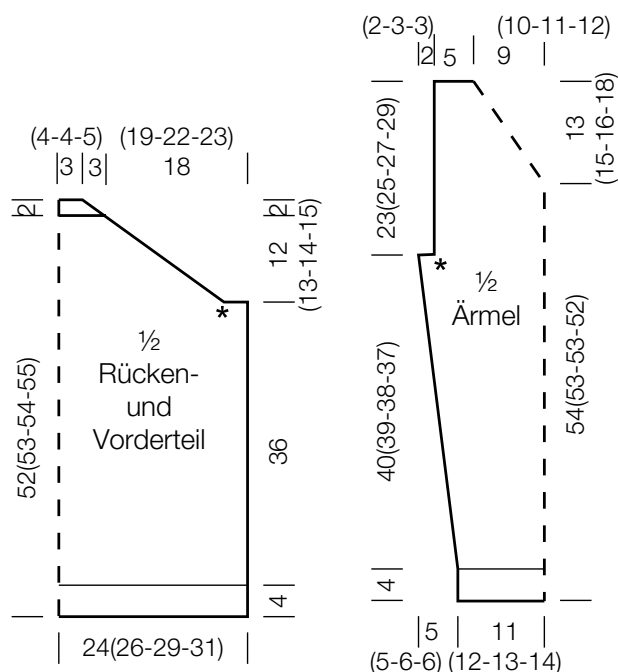
Für die Armausschnitte in 40 cm Gesamthöhe beids. 1x 6 (6 - 8 - 8) M abk. = 116 (128 - 136 - 148) M, in jeder 2. R 20x (22x - 24x - 26x) 2 M betont abn., dann mit 1 Hin-R re M die restl. 36 (40 - 40 - 44) M abk.

**Ärmel:** 60 (64 - 68 - 76) M anschlagen und für den Bund die 8. und 7. R vom Strukturmuster fortl. wdh. Nach 4 cm Bundmuster (= nach einer 8. R) das Strukturmuster mit der 1. R beginnen und die 1.– 8. R fortl. wdh. Für die Ärmelschräge beids. in jeder 12. R 6x 1 M, in jeder 10. R 6x 1 M (in jeder 10. R 6x 1 M, in jeder 8. R 8x 1 M - in jeder 8. R 10x 1 M, in jeder 6. R 6x 1 M - in jeder 8. R 8x 1 M, in jeder 6. R 8x 1 M) zun. = 84 (92 - 100 - 108) M. Für die Armausschnitte in 44 (43 - 42 - 41) cm Gesamthöhe beids. 1x 6 (6 - 8 - 8) M abk. = 72 (80 - 84 - 92) M. Im Strukturmuster str., nach bzw. vor der Rand-M jedoch 2 M glatt li fortl. str.

Für die Schulterabn. in 54 (53 - 53 - 52) cm Gesamthöhe die mittleren 2 M kennzeichnen und diese 2 M fortl. glatt li str., beids. davon in jeder 4. R 11x (13x - 14x - 16x) 2 M betont abn. = 28 M. In 67 (68 - 69 - 70) cm Gesamthöhe mit 1 Hin-R re M alle M abk. Den 2. Ärmel genauso str.

**Ausarbeiten:** Raglannähte schließen.

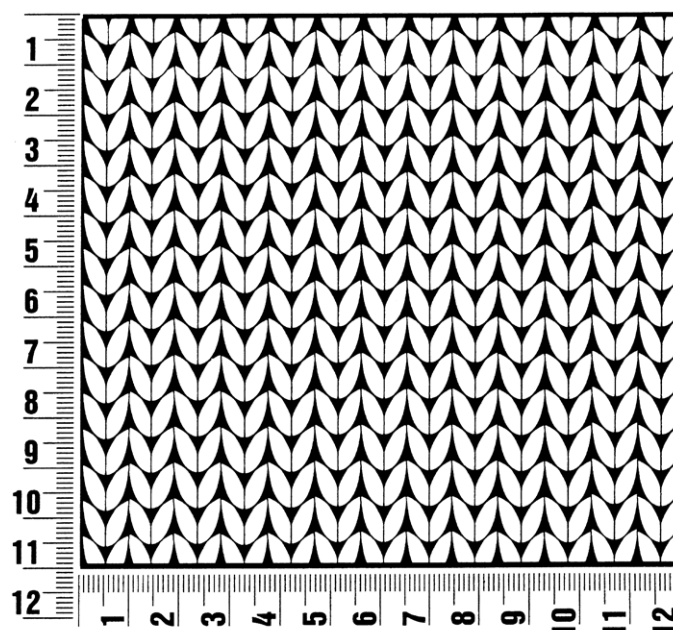
**ACHTUNG:** Der Ärmelraglan hat im Vergleich zum Vorderteil die doppelte R-Zahl, deshalb beim Zusammennähen fortl. 2 Ärmel-R mit 1 Vorderteil-R verbinden – so ergibt sich auch eine leichte Schulterrundung. Beim Rückenteil ein paar R weniger einhalten. Seiten- und Ärmelnähte schließen. Für den **Rollkragen** mit der kurzen Rundstricknd. ca. 104 (116 - 116 - 124) M auffassen (= M-Zahl teilbar durch 4) und im Bundmuster (2 M re verschränkt, 2 M li) str., dabei die M dem Musterverlauf anpassen. In 5 cm das Bundmuster gegengleich weiterstr. (= 2 M li verschränkt, 2 M re), damit die re verschränkten M beim Tragen auf der Vorderseite sichtbar sind. In ca. 20 cm Höhe die M abk. wie sie erscheinen.



## Maschenprobe

Machen Sie eine unbedingt zu allererst eine Maschenprobe! Stricken Sie dafür ein ca. 12 x 12 cm großes Stück in Garn und Muster ihres ausgesuchten Modells. Danach zählen Sie ihre Maschenanzahl in der Breite von 10 cm und die Reihenanzahl in der Höhe von 10 cm. Haben Sie weniger Maschen als in der Anleitung angegeben, versuchen Sie entweder fester zu stricken oder nehmen Sie dünnere Nadeln bis sie auf dieselbe Anzahl wie in der Anleitung kommen. Haben Sie mehr Maschen, dann versuchen Sie lockerer zu stricken oder nehmen entsprechend dickere Nadeln bis es passt.

**Bitte beachten Sie:** Die Angaben zu Maschenprobe und Nadelstärke auf der Banderole des Knäuels sind für die Anfertigung eines der Modelle in diesem Heft nicht verbindlich, sie werden auf der Basis glatt rechts erstellt. Für eine perfekte Arbeit ist daher die Maschenprobe im gewünschten Muster ein Muss, damit Ihr Wunschmodell nicht nur schön aussieht, sondern auch passt!



## Abkürzungen

**M** = Masche  
**R** = Reihe  
**Rd** = Runde  
**U** = Umschlag  
**Fb** = Farbe  
**lt.** = laut

**li** = links  
**re** = rechts  
**str.** = stricken  
**zusstr.** = zusammenstricken  
**arb.** = arbeiten  
**abk.** = abketten

**abn.** = abnehmen  
**zun.** = zunehmen  
**abh.** = abheben  
**wdh.** = wiederholen  
**beids.** = beidseitig  
**mittl.** = mittleren

**folg.** = folgende  
**restl.** = restliche  
**Stb** = Stäbchen  
**Luftm** = Luftmasche  
**Kettm** = Kettmasche  
**fe M** = feste Masche

### Impressum

**Herausgeber:** Lana Grossa GmbH, Gaimersheim, [www.lana-grossa.de](http://www.lana-grossa.de)  
**Fotograf:** Wilfried Wulff, [www.wilfriedwulff.com](http://www.wilfriedwulff.com)